

賃貸物件空室情報

2018年10月12日

弊社HP: 京都収益物件マーケット にて
賃貸管理物件空室一覧(物件資料付き) 掲載中!

日本収益不動産 株式会社

〒604-8153

京都市中京区烏丸通四条上る笋(タカンナ)町682
梅軒ビル4F

TEL:075-231-7339 FAX:075-231-7409

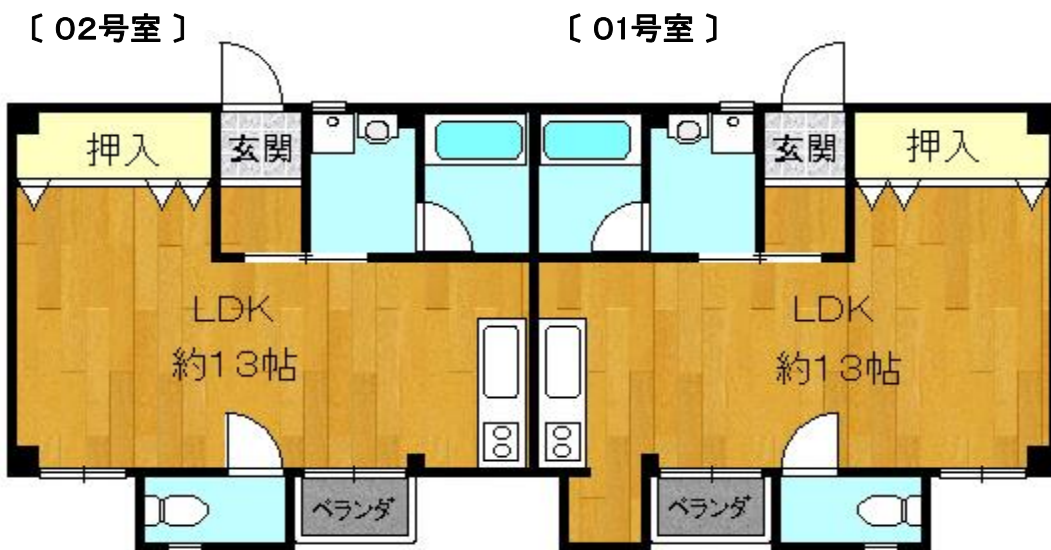
資料はHP(賃貸管理物件空室一覧)からお願いします。(HPトップ画面左下)

物件名	号数	現状 (退去)	構造 種類	所在地 タイプ	家賃	共益費	水道代	敷金	期間	AD 税	最寄り駅	完成	鍵 所在	備考 設備
								礼金	更新料					
Optima御所 藪之内町 保留	301	10/末	RC	上京区藪之内町77-6	90,000	6,000	実費	5万円	2年	100%	地下鉄烏丸線	平成26年		2人入居可・ALL電化・38.93㎡
		退去予定	マンション	2K(洋室12.6帖・洋室4帖・K)				15万円	なし	外	今出川・丸太町			セーフティ要・南向・小型ペット可
ランピエヌ御池	202	即	鉄骨	中京区西ノ京原町96-3	58,000	込み	実費	無	2年	100%	JR山陰線	昭和55年	当社	ガスキッチン・セパレート・収納大
			マンション	1R(洋室13帖)				1ヶ月	なし	外	二条駅 約10分			バイクOK!(無料)
コートジュー 保留	303	改装中	鉄骨	下京区東洞院通花屋町下る富田町	57,000	込み	込み	無	2年	100%	地下鉄烏丸線	平成11年		独立部屋・収納2ヶ所・オール電化
			マンション	1K(洋室9帖)				1ヶ月	なし	外	五条駅 歩約5分			西向・町費(2400円/2年)
シャンブルN	305	即	鉄骨	右京区西京極南大入町57-2	42,000	込み	込み	無	2年	100%	阪急京都線	平成6年	オープン	UB広め・収納大
			マンション	1K(洋室8帖)				1ヶ月	なし	外	西京極駅 歩10分			西向
シャンブルN	306	即	鉄骨	右京区西京極南大入町57-2	42,000	込み	込み	無	2年	100%	阪急京都線	平成6年	オープン	UB広め・収納大
			マンション	1K(洋室8帖)				1ヶ月	なし	外	西京極駅 歩10分			西向
ドルチェ・柳辻	311	改装前	鉄筋	山科区柳辻平田町67-1	73,000	7,000	実費	10万円	2年	150%	地下鉄東西線	平成8年	PS	ガレージ 有り
			マンション	2LDK(LDK9.5、和室4.5、洋室6)				無	なし	外	柳辻駅 約7分			外階段・独立玄関・EVなし
ドルチェ・柳辻	312	改装前	鉄筋	山科区柳辻平田町67-1	65,000	7,000	実費	10万円	2年	150%	地下鉄東西線	平成8年	PS	ガレージ 有り、西向
			マンション	2DK(DK6.5、和室4.5、洋室4.5)				無	なし	外	柳辻駅 約7分			エアコン、オートロック、EV、BS
ドルチェ・柳辻	112	改装前	鉄筋	山科区柳辻平田町67-1	72,000	7,000	実費	10万円	2年	150%	地下鉄東西線	平成8年	PS	ガレージ 有り、
			マンション	2LDK(LDK8、和室6、洋室約6)				無	なし	外	柳辻駅 約7分			エアコン、オートロック、EV、BS
ドルチェ・柳辻	106	改装前	鉄筋	山科区柳辻平田町67-1	69,000	7,000	実費	10万円	2年	150%	地下鉄東西線	平成8年	PS	ガレージ 有り、
			マンション	2LDK(LDK9、和室6、洋室5.5)				無	なし	外	柳辻駅 約7分			エアコン、オートロック、EV、BS
ドルチェ・柳辻	501	改装前	鉄筋	山科区柳辻平田町67-1	78,000	7,000	実費	10万円	2年	150%	地下鉄東西線	平成8年	PS	最上階
			マンション	2LDK(LDK9、和室6、洋室約5.5)				無	なし	外	柳辻駅 約7分			エアコン、オートロック、EV、BS

ランピエヌ御池



★地下鉄 東西線 西大路御池駅 歩5分
★JR 嵯峨野線 二条駅 歩10分



★平成21年6月室内全面改装済!!
(トイレ、洗面、エアコン、2口コンロ付システムキッチン)

■図面と現況が相違する場合は現況優先とさせていただきます。

物件種目	貸マンション		
最寄駅	地下鉄東西線 西大路御池駅		
間取りタイプ	ワンルーム		
賃貸条件	賃料	60,000 円	
	敷金	なし	礼金 1 ヶ月
物件所在地	京都市中京区西ノ京原町		
	96-3	(地番)	
交通	地下鉄東西線 西大路御池駅 徒歩 5分		
	JR嵯峨野線 二条駅 徒歩 10分		
建物	建物名	ランピエヌ御池	
	構造・規模	鉄骨造	3階建
	使用部分積	約 29 m ²	バルコニー m ²
	間取り	間取り図	
築年月	昭和 55 年 3 月	契約期間	2年
管理費等	円/月		円/月
駐車場		駐車賃料	円/月
現況		入居日	
本体設備	電気 上・下水道 都市ガス		
各戸設備	エアコン フローリング		
備考	広告料100%外		
	2年契約、更新料なし フレツ光		
会員番号		物件番号	

京都府知事免許 (3) 第 12361 号

所在地 京都市中京区烏丸通四条上る笋(タカンナ)町682 梅軒ビル4F

京都収益物件マーケット



111-111.JP

日本収益不動産 株式会社

TEL 075-231-7339

FAX 075-231-7409

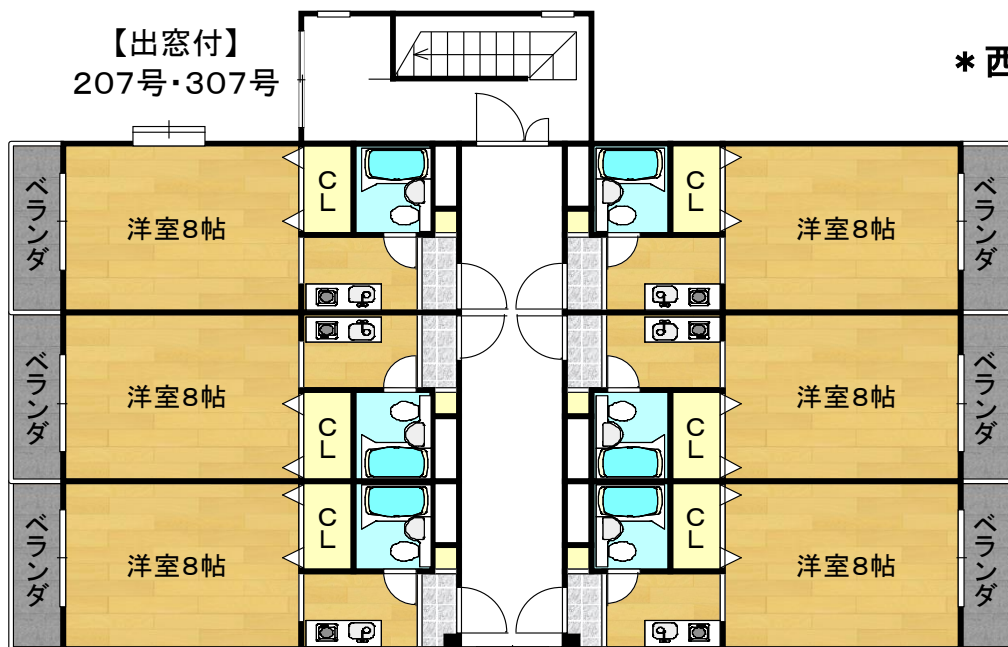
111-111.JP

シャンブルN

★阪急電鉄 京都線 西京極駅

* 東向 01号・02号・03号

* 西向 05号・06号・07号



■ 図面と現況が相違する場合は現況優先とさせていただきます。

物件種目	貸マンション		
最寄駅	阪急 京都線 西京極駅		
間取りタイプ	1K		
賃貸条件	賃料 40,000~42,000 円		
	敷金 なし 万円 礼金 1 ヶ月		
物件所在地	京都市右京区西京極南大入町 57-2 (地番)		
交通	阪急 京都線 西京極駅 徒歩 10分		
建物	建物名	シャンブルN	
	構造・規模	鉄骨造 3階建	
	使用部分積	約 20.00 m ²	バルコニー m ²
	間取内訳		
築年月	平成 6年 2月	契約期間	2年
共益費	込み	水道代	込み
駐車場	無	駐車賃料	円/月
現況		入居日	即時
本体設備	電気 上・下水道 都市ガス 自転車置場		
各戸設備	エアコン フローリング 電化1口		
備考	広告料100%外		
	2年契約、更新料なし フレツ光		
会員番号		物件番号	

京都府知事免許 (3) 第 12361 号

所在地 京都市中京区烏丸通四条上る笋(タカンナ)町682 梅軒ビル4F

京都収益物件マーケット



日本収益不動産 株式会社

TEL 075-231-7339

FAX 075-231-7409

111-111.JP

111-111.JP